

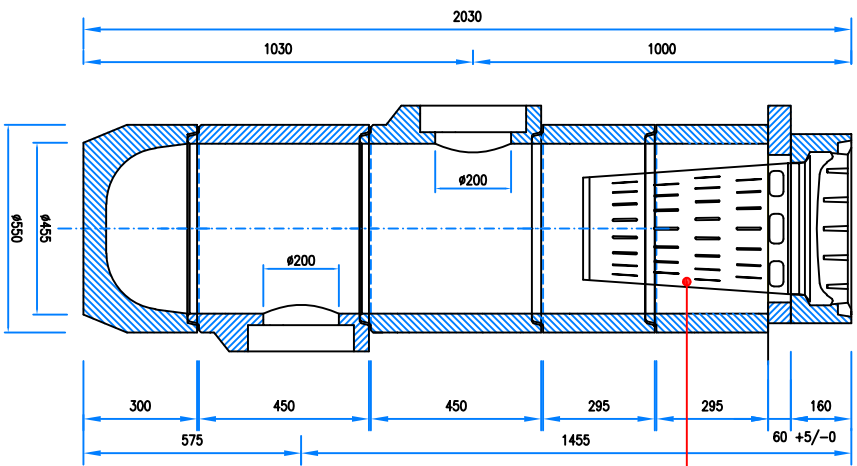
Vzorový výkres - uliční vpusti

1:20

POZNÁMKA:
NAPOUJENÍ DRENÁŽNÍHO POTRUBÍ DO VPUSTI
BUDE PROVEDENO DODATEČNĚ NAVRŤÁVKOU.

ULIČNÍ VPUSŤ – PRŮTOČNÁ S KALOVÝM DNEM

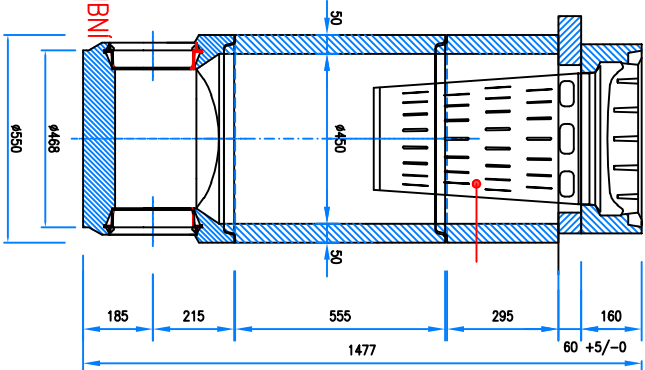
1:20



mříž M1 D400, DIN 19583-13
rám BEGU DIN 19583-9 D400
TBV-Q 390/60/10a
TBV-Q 450/295/5b
KALOVÝ KOŠ A4
TBV-Q 450/295/6a
TBV-Q 450/450/3d
TBV-Q 450/450/3d
DNO S KALOVOU PROHLUBNÍ
TBV-Q 450/300/2a

ULIČNÍ VPUSŤ – PRŮTOČNÁ VPUSŤ

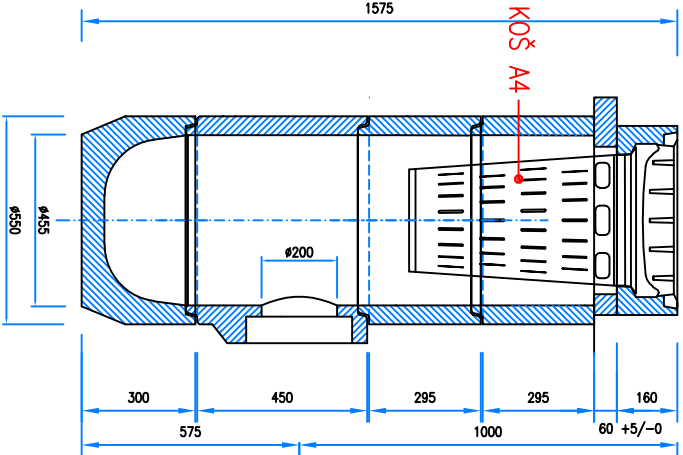
1:20



mříž M1 D400, DIN 19583-13
rám BEGU DIN 19583-9 D400
TBV-Q 390/60/10a
TBV-Q 450/295/5b
KALOVÝ KOŠ A4
TBV-Q 450/555/5d
DNO PRŮTOČNÉ PRO PVC DN 200
TBV-Q 450/400/1e PVC

ULIČNÍ VPUSŤ – KONCOVÁ

1:20



mříž M1 D400, DIN 19583-13
rám BEGU DIN 19583-9 D400
TBV-Q 390/60/10a
TBV-Q 450/295/5b
TBV-Q 450/295/6a
TBV-Q 450/450/3d
DNO S KALOVOU PROHLUBNÍ
TBV-Q 450/300/2a

POZNÁMKA:

VE VÝKRESU JSOU POUŽITÉ ROVNOCENNĚ
TYPOVÉ PRVKY.

Změna: R01 Úprava PD dle požadavku objednatele		Vypracoval: Ing. V. Černý	Datum: 08/2019	Autorizační razítko:		Patř:
R02 Úprava PD dle požadavku objednatele		Ing. V. Černý	12/2019			
Schema:		Alce:		BENEŠOV, SPORTOVNÍ AREÁL SLADOVKA - SO 101, 102 a 100.01		
		Objednatel / investor: Město Benešov Masarykovo náměstí 100 256 01 Benešov tel.: +420 317 754 111 mail: epodatelna@benesov-dty.cz www: benesov-dty.cz				
		Generální projektant: DOPAS s.r.o. Kubelkova 1224/42 130 00 Praha 3 - Žitkov tel.: +420 802 385 486 mail: info@dopas.net zak číslo: 2017_1019		Vedení projektu: Ing. Vítěm Minářik		Datum: 09/2018
		Průřeš: DOPAS s.r.o. Kubelkova 1224/42 130 00 Praha 3 - Žitkov tel.: +420 802 385 486 mail: info@dopas.net zak číslo: 2017_1019		Hlavní inženýr projektu: Ing. Václav Juppa		Datum: 09/2018
		Název výkresu: Vzorový výkres - uliční vpusti		Zodpovědný projektant: Ing. Václav Juppa		Datum: 09/2018
				Kontroloval: Ing. Václav Juppa		Datum: 09/2018
				Výpracoval: Ing. Vladimír Černý		Datum: 09/2018
				Měřičko:		Datum: 09/2018
Stupeň PD: DSP+DZS		Část / průřeš: C		Stavební objekt: 101		Formát: 1:20
Dokumentace pro stavební povolení a zadání stavby		Stavební část		Komunikace a parkovací plocha "U TRIBUNY"		2 x A4
Polohopis: Souřadnicový systém S-JTSK		Výškopis: Výškový systém Bpv				č. výkresu: 7